

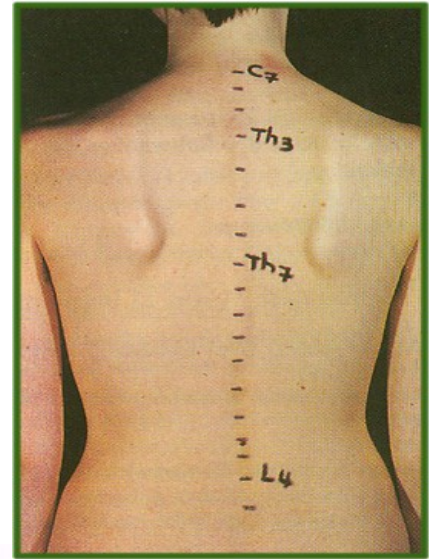
**Dr. Karlheinz Bayer & Harry Huhn  
Arbeitskreis Manuelle Therapie**

Lahr, KG-Schule  
am 28. April 2017

**Thema Landmarken Wirbelsäule**

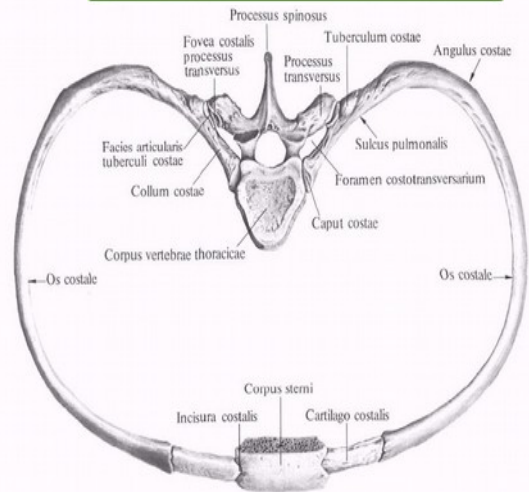
**1. Dornorientierung**

- C2 – oberster tastbarer Dorn
- C7 – vertebra prominens
- Th 3 – in Höhe der Spina scapulae
- Th7 – in Höhe der Angulae scapulae
- L4 - in Höhe der Cristae iliaca
- S2 – in Höhe der Spinae Iliacae post.sup.
- Coccyx – tastbar

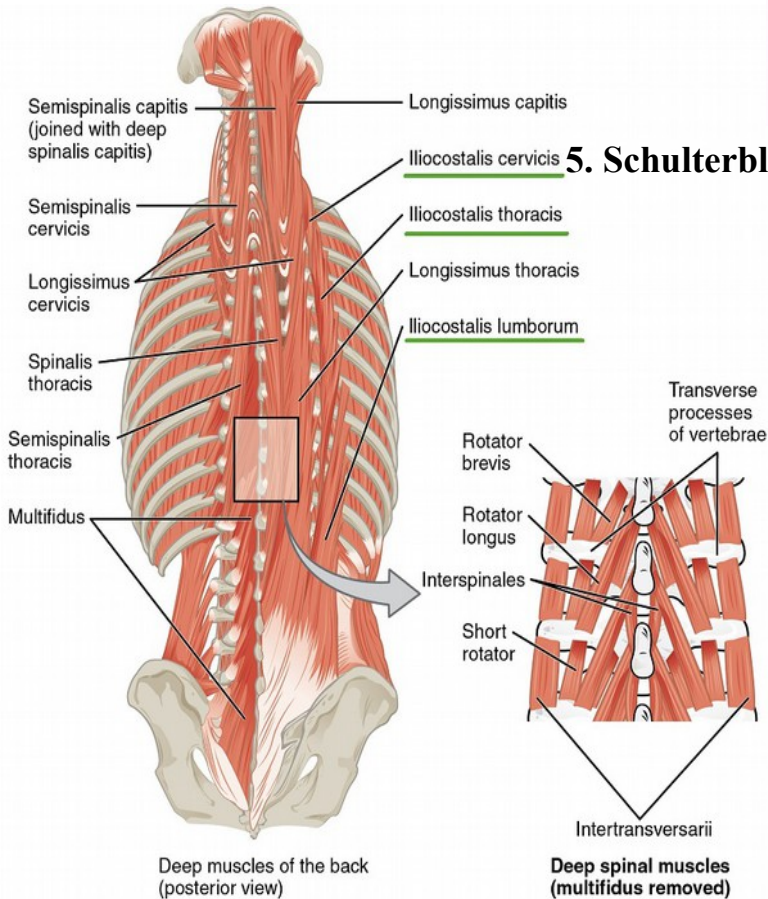


**2. Querfingerregel**

- Querfortsatz bis Dorn - HWS = 1,5 Querfinger
- Querfortsatz bis Dorn – BWS 1-4 = 2 Querfinger
- Querfortsatz bis Dorn - BWS 5-9 = 3 Querfinger
- Querfortsatz bis Dorn - BWS 10-12 = 2 Querfinger
- Querfortsatz bis Dorn - LWS = 1 Querfinger



**4. Auochthone Muskulatur**



**5. Schulterblattmuskulatur**

